

# CJBD CJBD/AL



**CJBD: Unidades de ventilación, aisladas acústicamente, equipadas con ventiladores de doble aspiración de la serie CBD**

**CJBD/AL: Unidades de ventilación con perfiles de aluminio y chapa prelacada aisladas acústicamente, equipadas con ventiladores de doble aspiración de la serie CBD**



CJBD



CJBD/AL

**Ventilador:**

- Estructura en chapa de acero galvanizado, con aislamiento térmico y acústico
- Turbina con álabes hacia delante, en chapa de acero galvanizado
- Prensaestopas para entrada de cable
- CJBD/AL: con perfiles de aluminio y chapa prelacada

**Motor:**

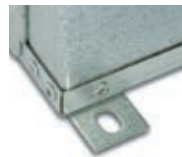
- Motores cerrados con protector térmico incorporado, clase F, con rodamientos a bolas, protección IP54
- Monofásicos 220-240V-50Hz, y trifásicos 220-240/380-415V-50Hz
- Temperatura máxima del aire a transportar: -20°C + 60°C

**Acabado:**

- Anticorrosivo en chapa de acero galvanizado

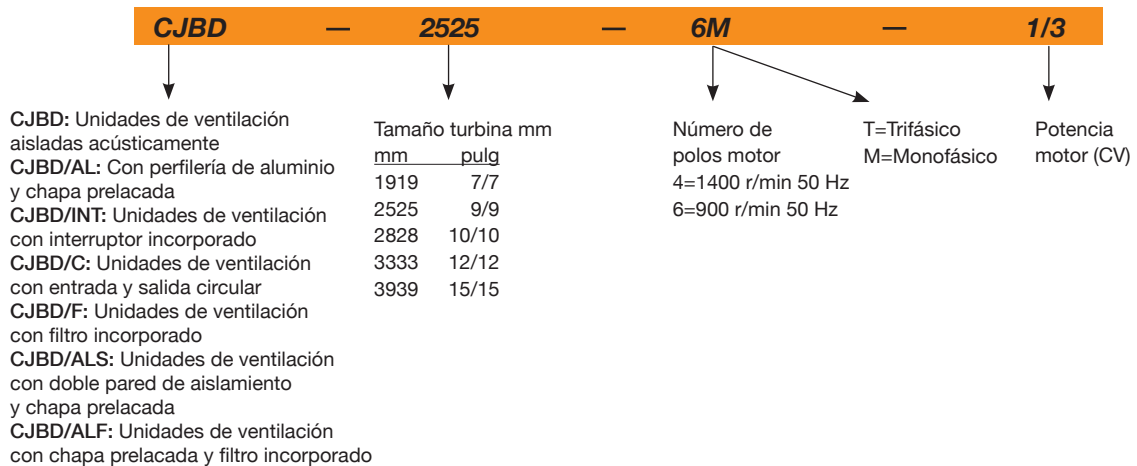
**Bajo demanda:**

- Con impulsión circular



CJBD: Incluye pie soporte que facilita el montaje

## Código de pedido



## Opciones



**Características técnicas**

Modelo	Velocidad (r/min)	Intensidad máxima admisible (A)		Potencia instalada (kW)	Caudal máximo (m³/h)	Nivel sonoro dB(A)	Peso aprox. (Kg)	
		230V	400V				CJBD	CJBD/AL
CJBD CJBD/AL 1919-4M 1/5	1230	1,40		0,15	1520	58	19,4	22,5
CJBD CJBD/AL 1919-6M 1/10	820	0,85		0,08	1230	53	19,4	22,5
CJBD CJBD/AL 2525-4M 1/2	1320	3,30		0,37	2800	66	28,1	31,8
CJBD CJBD/AL 2525-4M 3/4	1310	4,50		0,55	3600	70	28,9	32,6
CJBD CJBD/AL 2525-6M 1/5	850	1,50		0,15	2200	59	26,4	30,1
CJBD CJBD/AL 2525-6M 1/3	830	2,20		0,25	2700	61	27,6	31,3
CJBD CJBD/AL 2828-4M 1/2	1320	3,30		0,37	2800	65	33,0	37,3
CJBD CJBD/AL 2828-4M 3/4	1310	4,50		0,55	3950	70	33,8	38,1
CJBD CJBD/AL 2828-6M 1/3	830	2,20		0,25	3200	61	32,5	36,8
CJBD CJBD/AL 3333-6T 1 1/2	850	6,60	3,80	1,10	7800	74	47,9	53,8
CJBD CJBD/AL 3333-6M 3/4	850	5,00		0,55	4900	63	46,4	52,3
CJBD CJBD/AL 3333-6M 1	850	6,00		0,75	6000	70	47,4	53,3
CJBD CJBD/AL 3939-6T 3	890	10,90	6,30	2,20	11900	74	71,8	80,0



**Erp. Características del punto de máxima eficiencia (BEP)**

Ver características del punto de máxima eficiencia (BEP) de la serie CBD.

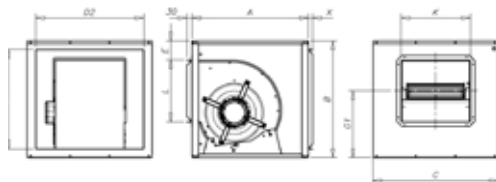
**Características acústicas**

Espectro de potencia sonora Lw(A) en dB(A) por banda de frecuencia en Hz

Modelo	63	125	250	500	1000	2000	4000	8000	Modelo	63	125	250	500	1000	2000	4000	8000
CJBD-1919-4M 1/5	43	54	58	62	64	63	62	53	CJBD-2828-4M 3/4	55	66	70	74	76	75	74	65
CJBD-1919-6M 1/10	38	49	53	57	59	58	57	48	CJBD-2828-6M 1/3	46	57	61	65	67	66	65	56
CJBD-2525-4M 1/2	51	62	66	70	72	71	70	61	CJBD-3333-6T 1 1/2	59	70	74	78	80	79	78	69
CJBD-2525-4M 3/4	55	66	70	74	76	75	74	65	CJBD-3333-6M 3/4	48	59	63	67	69	68	67	58
CJBD-2525-6M 1/5	44	55	59	63	65	64	63	54	CJBD-3333-6M 1	55	66	70	74	76	75	74	65
CJBD-2525-6M 1/3	46	57	61	65	67	66	65	56	CJBD-3939-6T 3	61	72	77	81	83	81	80	71
CJBD-2828-4M 1/2	50	61	65	69	71	70	69	60									

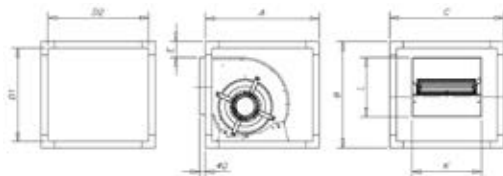
**Dimensiones mm**

**CJBD**



	Equiv. pulg.	A	B	C	E	D1	D2	G1	L	K	X (sin filtro)	X (con filtro)
CJBD-1919	7/7	450	460	500	110	370	410	245	210	232	25	30
CJBD-2525	9/9	500	522	550	107	426	454	283,5	263	300	25	30
CJBD-2828	10/10	550	575	600	105,5	479	504	324,5	292	326	25	30
CJBD-3333	12/12	650	650	700	106	554	604	372,5	345	387	25	30
CJBD-3939	15/15	800	755	800	109	659	704	443	404	473	25	30

**CJBD/AL**



	Equiv. pulg.	A	B	C	D1	D2	E	L	K
CJBD/AL-1919	7/7	460	460	460	420	420	88	202	225
CJBD/AL-2525	9/9	520	520	520	480	480	110	265	295
CJBD/AL-2828	10/10	575	575	575	535	535	122	286	322
CJBD/AL-3333	12/12	650	650	650	610	610	108	339	384
CJBD/AL-3939	15/15	755	755	755	695	695	108	410	471

**Curvas Características**

Ver curvas características serie CBD.

**Accesorios**

Ver apartado accesorios.