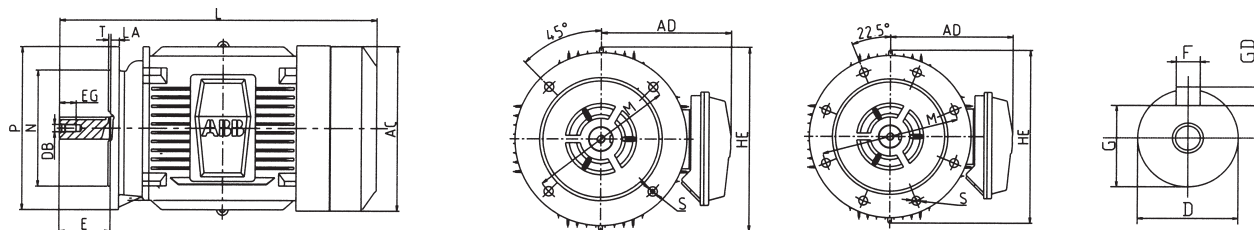


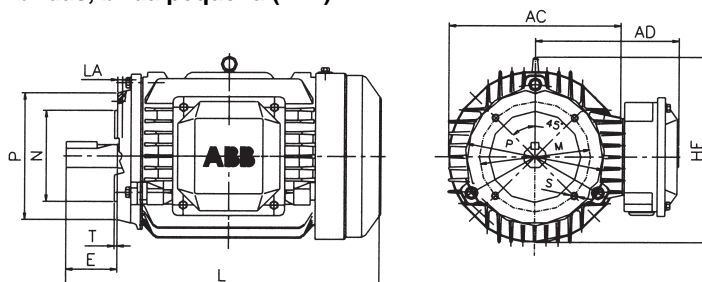
Dibujos de dimensiones

Motor con bridas; IM B5 (IM 3001), IM V1 (IM 3001), IM V3 (IM 3031)
IM B14 (IM 3601), IM V18 (IM 3611), IM V19 (IM 3631)

Motor trifásico, motor con bridas



Motor trifásico, motor con bridas, brida pequeña (B14)



IM B5 (IM3001), IM V1 (IM3011), IM V3 (IM3031)

Tipo	Polos	AC	AD	D	DB	E	EG	F	G	GD	HE	L	LA	M	N	P	S	T
M2QA																		
71 M	2-6	145	120	14	M5	30	12,5	5	11	5	165	255	9	130	110	160	10	3,5
80 M	2-8	165	145	19	M6	40	16	6	15,5	6	200	285	9	165	130	200	12	3,5
90 S	2-8	180	150	24	M8	50	19	8	20	7	200	310	10	165	130	200	12	3,5
90 L	2-8	180	150	24	M8	50	19	8	20	7	200	335	10	165	130	200	12	3,5
100 L	2-8	205	175	28	M10	60	22	8	24	7	265	380	11	215	180	250	15	4
112 M	2-8	225	185	28	M10	60	22	8	24	7	270	395	11	215	180	250	15	4
132 S	2-8	265	205	38	M12	80	28	10	33	8	320	465	12	265	230	300	15	4
132 M	2-8	265	205	38	M12	80	28	10	33	8	320	505	12	265	230	300	15	4

IM B14 (IM3611), IM V19 (IM3631)

Tamaño de carcasa	Polos	Tamaño de brida	HE	P	M	N	S	T
71 M	2-6	C105	145	105	85	70	M6	2,5
		C140	145	140	115	95	M8	3
80 M	2-8	C120	165	120	100	80	M6	3
		C160	165	160	130	110	M8	3,5
90 S	2-8	C140	185	140	115	95	M8	3
		C160	185	160	130	110	M8	3,5
90 L	2-8	C140	185	140	115	95	M8	3
		C160	185	160	130	110	M8	3,5
100 L	2-8	C160	255	160	130	110	M8	3,5
		C200	255	200	165	130	M10	3,5
112 M	2-8	C160	265	160	130	110	M8	3,5
		C200	265	200	165	130	M10	3,5

Tolerancias:

D, DA ISO m6
F, FA ISO h9
N ISO j6

En las tablas anteriores las dimensiones principales se expresan en mm.
Para obtener planos detallados, consulte nuestras páginas Web:
"www.abb.com/motors&drives", o póngase en contacto con nosotros.

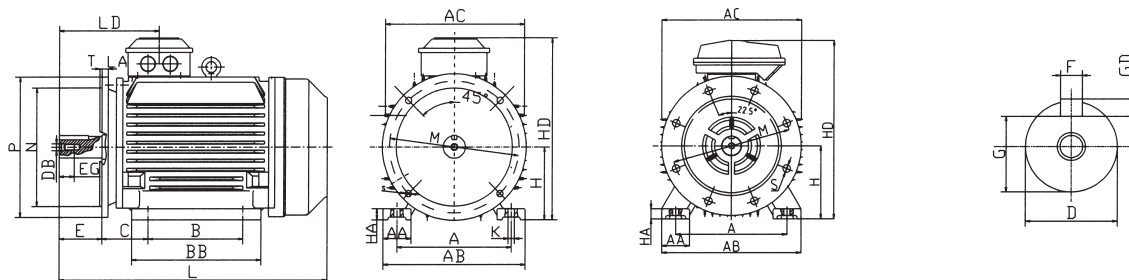
Motores de hierro fundido de aplicación general

Tamaños 71-132

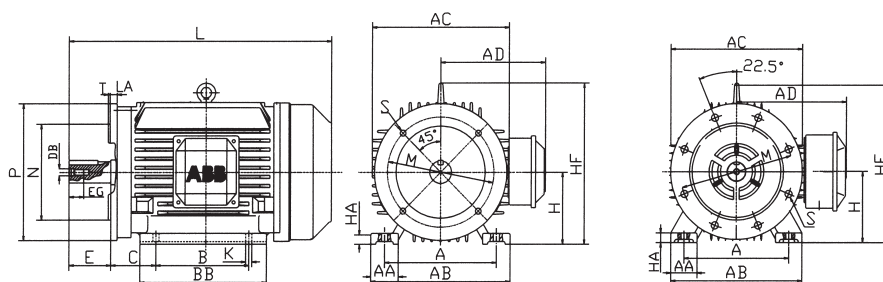
Dibujos de dimensiones

Motor con patas y bridas; M B35 (IM 2001), IM V15 (IM 2011), IM V36 (IM 2031)

Motor trifásico, motor con patas y bridas, caja de bornes montada en parte superior



Motor trifásico, motor con patas y bridas, caja de bornes montada en lado derecho



Tamaño de carcasa	Polos	A	AA	AB	AC	AD	B	BB	C	D	DB	E	EG	F
71 M	2-6	112	30	145	145	120	90	110	45	14	M5	30	12,5	5
80 M	2-8	125	35	160	165	145	100	135	50	19	M6	40	16	6
90 S	2-8	140	35	175	180	150	100	140	56	24	M8	50	19	8
90 L	2-8	140	35	175	180	150	125	165	56	24	M8	50	19	8
100 L	2-8	160	40	200	205	175	140	180	63	28	M10	60	22	8
112 M	2-8	190	50	235	225	185	140	190	70	28	M10	60	22	8
132 S	2-8	216	55	270	265	205	140	205	89	38	M12	80	28	10
132 M	2-8	216	55	270	265	205	178	240	89	38	M12	80	28	10

Tamaño de carcasa	Polos	G	GD	H	HA	HD	HF	K	L	LA	LD	M	N	P	S	T
71 M	2-6	11	5	71	10	200	-	7	255	9	100	130	110	160	10	3,5
80 M	2-8	15,5	6	80	12	225	170	10	285	9	116	165	130	200	12	3,5
90 S	2-8	20	7	90	12	240	185	10	310	10	128	165	130	200	12	3,5
90 L	2-8	20	7	90	12	240	185	10	335	10	128	165	130	200	12	3,5
100 L	2-8	24	7	100	14	275	245	12	380	11	138	215	180	250	15	4
112 M	2-8	24	7	112	15	290	265	12	395	11	144	215	180	250	15	4
132 S	2-8	33	8	132	18	335	300	12	465	12	169	265	230	300	15	4
132 M	4-8	33	8	132	18	335	300	12	505	12	169	265	230	300	15	4

Tolerancias:

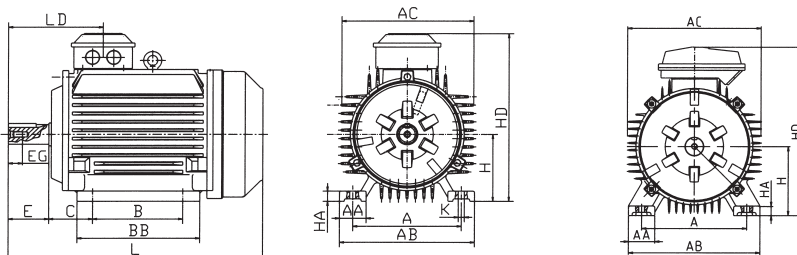
A, B, C +/- 0,8 H + 0, -0,5
 D, DA ISO m6 N ISO j6
 F, FA ISO h9

En las tablas anteriores las dimensiones principales se expresan en mm.
 Para obtener planos detallados, consulte nuestras páginas Web:
 "www.abb.com/motors&drives", o póngase en contacto con nosotros.

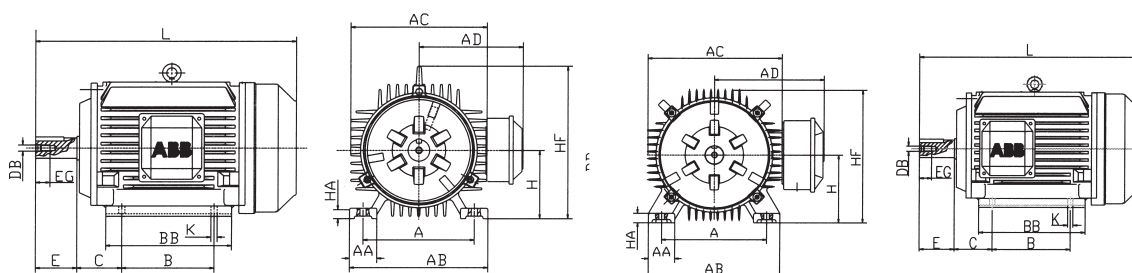
Dibujos de dimensiones

Motor con patas; IM B3 (IM 1001), IM B6 (IM 1051), IM B7 (IM 1061), IM B8 (IM 1071), IM V5 (IM 1011), IM V6 (IM 1031)

Motor trifásico, motor con patas, caja de bornes montada en parte superior



Motor trifásico, motor con patas, caja de bornes montada en lado derecho



Estructura IEC tamaño 250

Tamaño de carcasa	Polos	A	AA	AB	AC	AD	B	BB	C	D	DB	E	EG
160 M	2-8	254	60	325	330	255	210	265	108	42	M16	110	36
160 L	2-8	254	60	325	330	255	254	310	108	42	M16	110	36
180 M	2-4	279	70	350	355	270	241	315	121	48	M16	110	36
180 L	4-8	279	70	350	350	270	279	350	121	48	M16	110	36
200 L	2-8	318	70	390	395	305	305	380	133	55	M20	110	39
225 S	4-8	356	75	435	440	335	286	380	149	60	M20	140	39
225 M	2	356	75	435	450	335	311	405	149	55	M20	110	39
225 M	4-8	356	75	435	450	335	311	405	149	60	M20	140	39
250 M	2	406	80	490	515	395	349	455	168	60	M20	140	39
250 M	4-8	406	80	490	515	395	439	455	168	55	M20	140	39

Tamaño de carcasa	Polos	F	G	GD	H	HA	HD	HF	K	L	LD
160 M	2-8	12	47	8	160	22	415	380	15	600	250
160 L	2-8	12	47	8	160	22	415	380	15	645	250
180 M	2-4	14	42,5	9	180	22	450	420	15	670	270
180 L	4-8	14	42,5	9	180	22	450	420	15	710	270
200 L	2-8	16	49	10	200	25	510	470	19	770	285
225 S	4-8	18	53	11	225	28	560	520	19	820	340
225 M	2	16	49	10	225	28	560	520	19	815	310
225 M	4-8	18	53	11	225	28	560	520	19	840	340
250 M	2	18	53	11	250	30	645	580	24	930	360
250 M	4-8	18	58	11	250	30	645	580	24	930	360

Tolerancias:

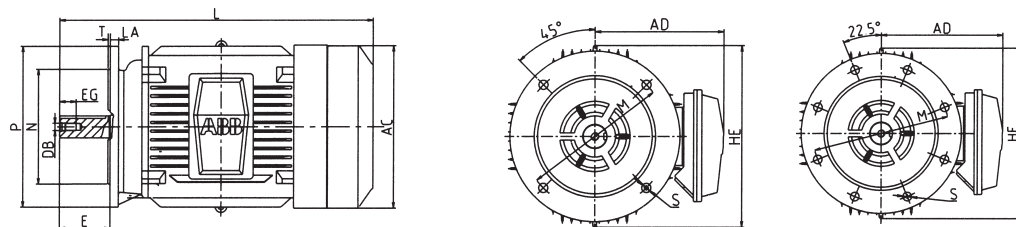
A, B, C	+ , - 0,8
D, DA	ISO k6 < Ø 50 mm
	ISO h9 > Ø 50 mm
F, FA	ISO h0
H	+ 0, - 0,5

En las tablas anteriores las dimensiones principales se expresan en mm.
Para obtener planos detallados, consulte nuestras páginas Web:
"www.abb.com/motors&drives", o póngase en contacto con nosotros.

Motores de hierro fundido de aplicación general Tamaños 160-250

Dibujos de dimensiones

Motor con bridas; IM B5 (IM 3001), IM V1 (IM 3011), IM V3 (IM 3031),
IM B14 (IM 3601), IM V18 (IM 3611), IM V19 (IM 3631)



Tamaño de carcasa	Polos	AD	D	DB	E	EG	F	G	GD	HE	L	LA	M	N	P	S	T
160 M	2-8	255	42	M16	110	36	12	47	8	400	600	15	300	250	350	19	5
160 L	2-8	255	42	M16	110	36	12	47	8	400	645	15	300	250	350	19	5
180 M	2-4	270	48	M16	110	36	14	42,5	9	420	670	18	300	250	350	19	5
180 L	4-8	270	48	M16	110	36	14	42,5	9	420	710	18	300	250	350	19	5
200 L	2-8	305	55	M20	110	39	16	49	10	470	770	20	350	300	400	19	5
225 S	4-8	335	60	M20	140	39	18	53	11	520	820	20	400	350	450	19	5
225 M	2	335	55	M20	110	39	16	49	10	520	815	20	400	350	450	19	5
225 M	4-8	335	60	M20	140	39	18	53	11	520	840	20	400	350	450	19	5
250 M	2	395	60	M20	140	39	18	53	11	655	930	22	500	450	550	19	5
250 M	4-8	395	65	M20	140	39	18	53	11	655	930	22	500	450	550	19	5

Tolerancias:

D, DA	ISO k6 < Ø 50 mm
	ISO m6 > Ø 50 mm
F, FA	ISO h9
N	ISO j6

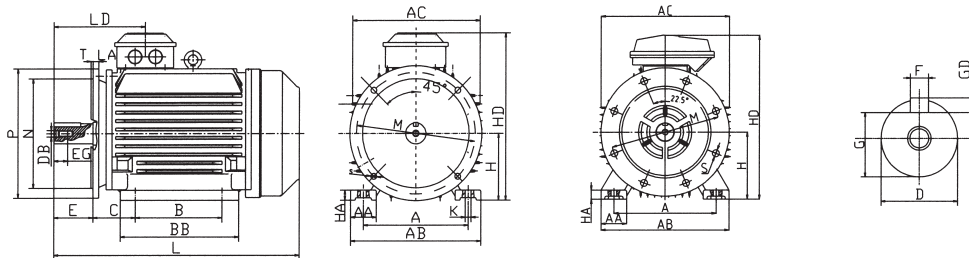
En las tablas anteriores las dimensiones principales se expresan en mm.
Para obtener planos detallados, consulte nuestras páginas Web:
"www.abb.com/motors&drives", o póngase en contacto con nosotros.

Motores de hierro fundido de aplicación general Tamaños 160-250

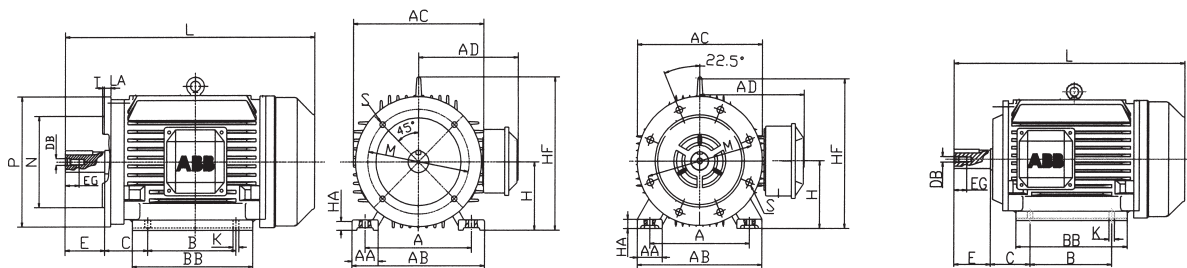
Dibujos de dimensiones

Motor con patas, motor con bridas; IM B35 (IM 2001), IM V15 (IM 2011), IM V36 (IM 2031)

Motor trifásico, motor con patas, caja de bornes montada en parte superior



Motor trifásico, motor con patas, caja de bornes montada en lado derecho



Estructura IEC tamaño 250

Tamaño de carcasa	Polos	A	AA	AB	AC	AD	B	BB	C	D	DB	E	EG	F	G
160 M	2-8	254	60	325	330	255	210	265	108	42	M16	110	36	12	47
160 L	2-8	254	60	325	330	255	254	310	108	42	M16	110	36	12	47
180 M	2-4	279	70	350	355	270	241	315	121	48	M16	110	36	14	42,5
180 L	4-8	279	70	350	350	270	279	350	121	48	M16	110	36	14	42,5
200 L	2-8	318	70	390	395	305	305	380	133	55	M20	110	39	16	49
225 S	4-8	356	75	435	440	335	286	380	149	60	M20	140	39	18	53
225 M	2	356	75	435	450	335	311	405	149	55	M20	110	39	18	49
225 M	4-8	356	75	435	450	335	311	405	149	60	M20	140	39	18	53
250 M	2	406	80	490	515	395	349	455	168	60	M20	140	39	18	53
250 M	4-8	406	80	490	515	395	439	455	168	55	M20	140	39	18	53

Tamaño de carcasa	Polos	GD	H	HA	HD	HF	K	L	LA	LD	M	N	P	S	T
160 M	2-8	8	160	22	415	380	15	600	15	250	300	250	350	19	5
160 L	2-8	8	160	22	415	380	15	645	15	250	300	250	350	19	5
180 M	2-4	9	180	22	450	420	15	670	18	270	300	250	350	19	5
180 L	4-8	9	180	22	450	420	15	710	18	270	300	250	350	19	5
200 L	2-8	10	200	25	510	470	19	770	20	285	350	300	400	19	5
225 S	4-8	11	225	28	560	520	19	820	20	340	400	350	450	19	5
225 M	2	10	225	28	560	520	19	815	20	310	400	350	450	19	5
225 M	4-8	11	225	28	560	520	19	840	20	340	400	350	450	19	5
250 M	2	11	250	30	645	580	24	930	22	360	500	450	550	19	5
250 M	4-8	11	250	30	645	580	24	930	22	360	500	450	550	19	5

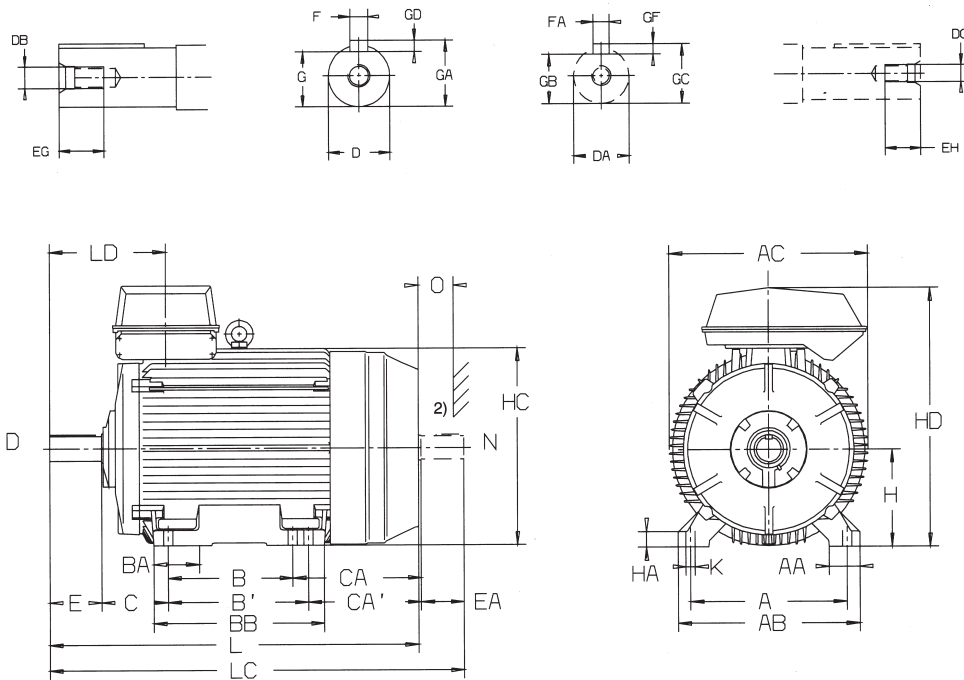
Tolerancias:

A, B, C	+, - 0,8	F, FA	ISO h9
D, DA	ISO k6 > Ø 50 mm	H	+ 0, - 0,5
	ISO m6 > Ø 50 mm	N	ISO j6

En las tablas anteriores las dimensiones principales se expresan en mm.
Para obtener planos detallados, consulte nuestras páginas Web:
"www.abb.com/motors&drives", o póngase en contacto con nosotros.

Dibujos de dimensiones

Motor con patas; IM B3 (IM 1001), IM B6 (IM 1051), IM B7 (IM 1061),
IM B8 (IM 1071), IM V5 (IM 1011), IM V6 (IM 1031)



Tamaño de polos carcasa	A	AA	AB	AC	B	B'	BA	BB	C	CA	CA'	D	DA	DB	DC	E	EA	EG	EH	
280 SM_	2	457	85	530	572	368	419	146	506	190	400	349	65	60	M20	M20	140	140	40	40
	4-12	457	85	530	572	368	419	146	506	190	400	349	75	65	M20	M20	140	140	40	40
315 SM_	2	508	100	590	645	406	457	163	556	216	465	414	65	60	M20	M20	140	140	40	40
	4-12	508	100	590	645	406	457	163	556	216	465	414	80	75	M20	M20	170	140	40	40
315 ML_	2	508	100	590	645	457	508	163	607	216	465	414	65	60	M20	M20	140	140	40	40
	4-12	508	100	590	645	457	508	163	607	216	465	414	90	75	M24	M20	170	140	48	40
355 _	2	610	120	700	740	500	-	161	662	254	460	-	70	70	M20	M20	140	140	40	40
	4-12	610	120	700	740	500	-	161	662	254	460	-	100	90	M24	M24	210	170	48	48

Tamaño de polos carcasa	F	FA	G	GA	GB	GC	GD	GF	H	HA	HC	HD	K	L	LA	LC	LD	O ¹⁾	
280 SM_	2	18	18	58	69	53	64	11	11	280	40	566	745	24	1088	22	1238	332	100
	4-12	20	18	67,5	79,5	58	69	12	11	280	40	566	745	24	1088	22	1238	332	100
315 SM_	2	18	18	58	69	53	64	11	11	315	50	638	840	30	1218	25	1367	351	115
	4-12	22	20	71	85	67,5	79,5	14	12	315	50	638	840	30	1248	25	1397	381	115
315 ML_	2	18	18	58	69	53	64	11	11	315	50	638	840	30	1269	25	1418	351	115
	4-12	25	20	84	95	67,5	79,5	14	12	315	50	638	840	30	1299	25	1448	381	115
355 S_	2	20	20	62,5	74,5	62,5	74,5	12	12	355	55	725	955	35	1344	25	1494	397	130
	4-12	28	25	90	106	81	95	16	14	355	55	725	955	35	1414	25	1594	467	130

Tolerancias:

D, DA ISO M6
H + 0, - 1,0

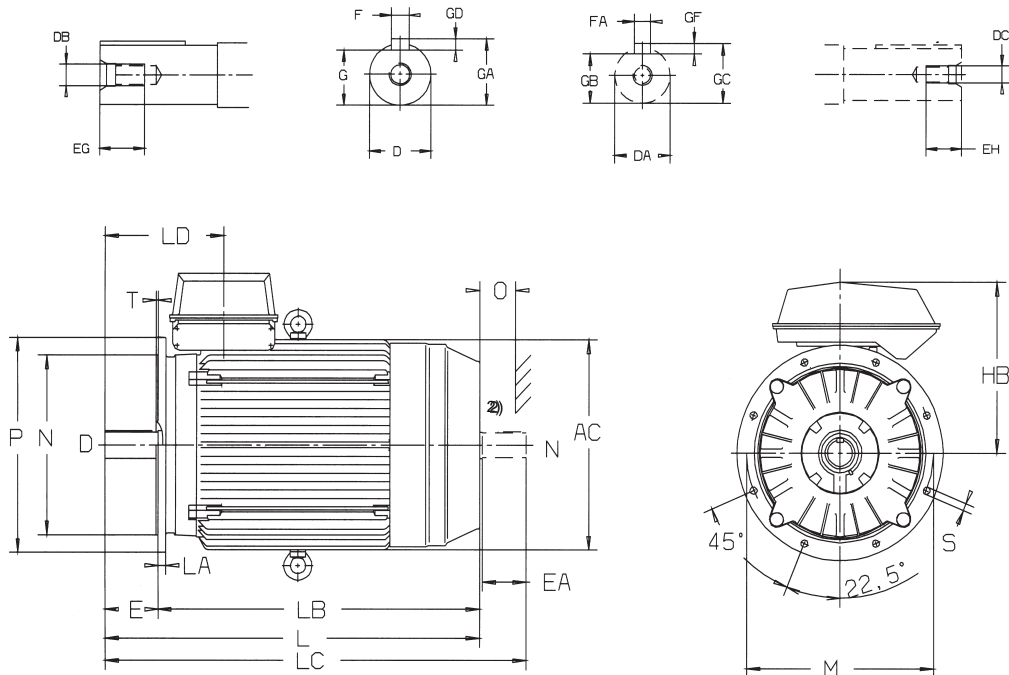
¹⁾ Distancia de refrigeración.

²⁾ Segundo eje bajo pedido.

En las tablas anteriores las dimensiones principales se expresan en mm.
Para obtener planos detallados, consulte nuestras páginas Web:
"www.abb.com/motors&drives", o póngase en contacto con nosotros.

Dibujos de dimensiones

Motor con bridas; IM B5 (IM 3001), IM V1 (IM 3001), IM V3 (IM 3031)
IM B14 (IM 3601), IM V18 (IM 3611), IM V19 (IM 3631)



Tamaño de carcasa	Polos	AC	D	DA	DB	DC	E	EA	EG	EH	F	FA	G	GA	GB	GC	GD	GF
280 SM_	2	572	65	60	M20	M20	140	140	40	40	18	18	58	69	53	64	11	11
	4-12	572	75	65	M20	M20	140	140	40	40	20	18	67,5	79,5	58	69	12	11
315 SM_	2	645	65	60	M20	M20	140	140	40	40	18	18	58	69	53	64	11	11
	4-12	645	80	75	M20	M20	170	140	40	40	22	20	71	85	67,5	79,5	14	12
315 ML_	2	645	65	60	M20	M20	140	140	40	40	18	18	58	69	53	64	11	11
	4-12	645	90	75	M24	M20	170	140	48	40	25	20	81	95	67,5	79,5	14	12
355 S_	2	746	70	70	M20	M20	140	140	40	40	20	20	62,5	74,5	62,5	74,5	12	12
	4-12	645	100	90	M24	M24	210	170	48	48	28	25	90	106	81	95	16	14

Tamaño de carcasa	Polos	HB	L	LA	LB	LC	LD	M	N	O	P	S	T
280 SM_	2	465	1088	22	938	1238	332	500	450	100	550	18	5
	4-12	465	1088	22	938	1238	332	500	450	100	550	18	5
315 SM_	2	525	1218	25	1078	1367	351	600	550	115	660	23	6
	4-12	525	1248	25	1078	1397	381	600	550	115	660	23	6
315 ML_	2	525	1269	25	1129	1418	351	600	550	115	660	23	6
	4-12	525	1299	25	1199	1448	381	600	550	115	660	23	6
355 S_	2	600	1344	25	1204	1494	397	740	680	130	800	23	6
	4-12	600	1414	25	1204	1594	467	740	680	130	800	23	6

Tolerancias:

D, DA ISO M6
F ISO h9
H +0, -1,0
N ISO j6 (280)
ISO js6 (315)

¹⁾ Distancia de refrigeración.

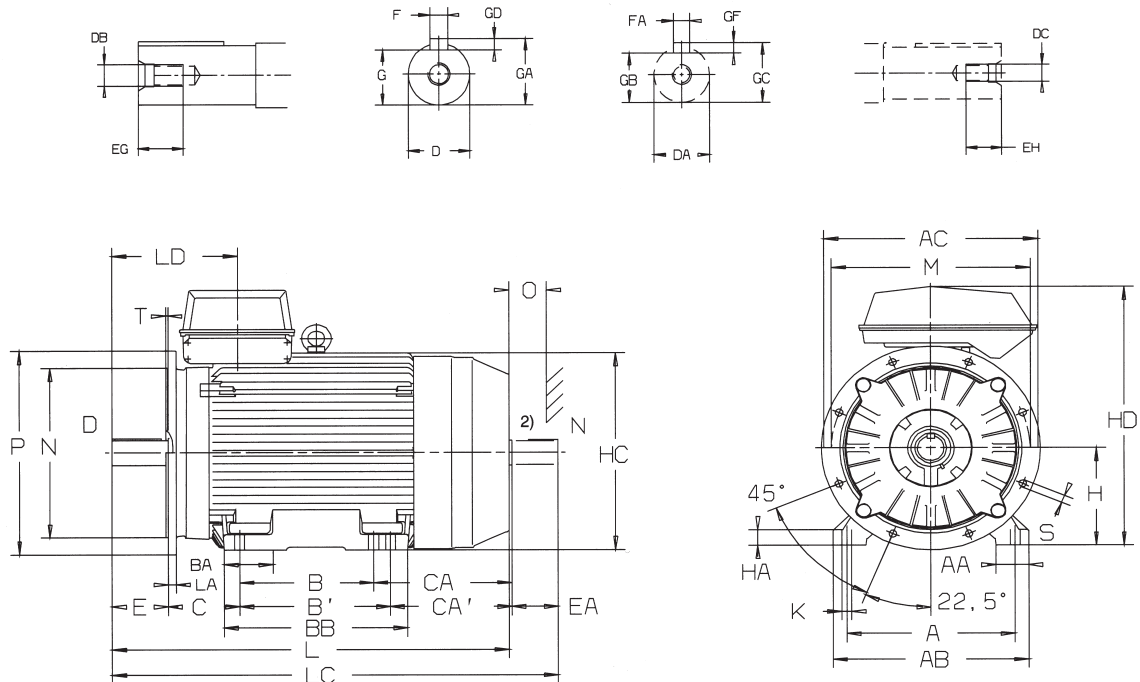
²⁾ Extremo del segundo eje bajo pedido.

En la tabla anterior se muestran las dimensiones principales en mm.

Para obtener esquemas detallados, consulte nuestras páginas Web: ["www.abb.com/motors&drives"](http://www.abb.com/motors&drives), o póngase en contacto con nosotros.

Dibujos de dimensiones

Motor con patas y bridas; M B35 (IM 2001), IM V15 (IM 2011), IM V36 (IM 2031)



Tamaño de carcasa	Polos	A	AA	AB	AC	B	B'	BA	BB	C	CA	CA'	D	DA	DB	DC	E	EA	EG	EH	F	FA
280 SM	2	457	85	530	572	368	419	146	506	190	400	349	65	60	M20	M20	140	140	40	40	18	18
	4-12	457	85	530	572	368	419	146	506	190	400	349	75	65	M20	M20	140	140	40	40	20	18
315 SM	2	508	100	590	645	406	457	163	556	216	465	414	65	60	M20	M20	140	140	40	40	18	18
	4-12	508	100	590	645	406	457	163	556	216	465	414	80	75	M20	M20	170	140	40	40	22	20
315 ML	2	508	100	590	645	457	508	163	607	216	465	414	65	60	M20	M20	140	140	40	40	18	18
	4-12	508	100	590	645	457	508	163	607	216	465	414	90	75	M24	M20	170	140	48	40	25	20
355	2	610	120	700	740	500	-	161	662	254	460	-	70	70	M20	M20	140	140	40	40	20	20
	4-12	610	120	700	740	500	-	161	662	254	460	-	100	90	M24	M24	210	170	48	48	28	25

Tamaño de carcasa	Polos	G	GA	GB	GC	GD	GF	H	HA	HC	HD	K	L	LA	LC	LD	M	N	P	S	T	O
280 SM	2	58	69	53	64	11	11	280	40	566	745	24	1088	22	1238	332	500	450	550	18	5	100
	4-12	67,5	79,5	58	69	12	11	280	40	566	745	24	1088	22	1238	332	500	450	550	18	5	100
315 SM	2	58	69	53	64	11	11	315	50	638	840	30	1218	25	1367	351	600	550	660	23	6	115
	4-12	71	85	67,5	79,5	14	12	315	50	638	840	30	1248	25	1397	381	600	550	660	23	6	115
315 ML	2	58	69	53	64	11	11	315	50	638	840	30	1269	25	1418	351	600	550	660	23	6	115
	4-12	84	95	67,5	79,5	14	12	315	50	638	840	30	1299	25	1448	381	600	550	660	23	6	115
355 S	2	62,5	74,5	62,5	74,5	12	12	355	55	725	955	35	1344	25	1494	397	645	740	680	23	6	130
	4-12	90	106	81	95	16	14	355	55	725	955	35	1414	25	1594	467	715	740	680	23	6	130

Tolerancias:

D, DA ISO M6
 F ISO h9
 H +0, -1,0
 N ISO j6 (280)
 ISO js6 (315)

¹⁾ Distancia de refrigeración.
²⁾ Extremo del segundo eje bajo pedido.

En las tablas anteriores las dimensiones principales se expresan en mm.
 Para obtener planos detallados, consulte nuestras páginas Web:
 "www.abb.com/motors&drives", o póngase en contacto con nosotros.