



**DATOS TÉCNICOS
MOTORES FRENO (DC) MGM
CON ENCODER INTEGRADO**

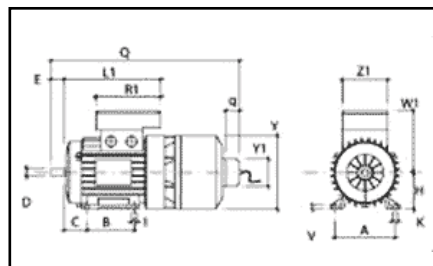


SERIE BAE

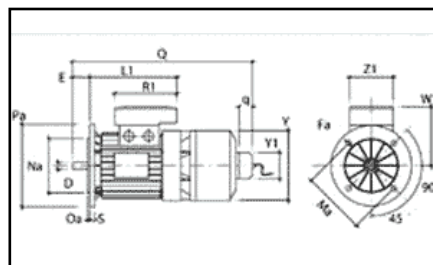
TIPO	71	80	90S	90L	100L	112M	132S	132M	160M	160L	180L	200L	225S	225M
A	112	125	140	140	160	190	216	216	254	254	279	318	356	356
B	90	100	100	125	140	140	140	178	210	254	279	305	286	311
C	45	50	56	56	63	70	89	89	108	108	121	133	149	149
D*	14	19	24	24	28	28	38	38	42	42	48	55	60	60
d	M5	M6	M8	M8	M10	M10	M12	M12	M16	M16	M16	M16	M16	M16
E*	30	40	50	50	60	60	80	80	110	110	110	110	140	140
Fa	9,5	11,5	11,5	11,5	14	14	14	14	18	18	18	18	18,5	18,5
Fb	M6	M6	M8	M8	M8	M8	M10	M10						
f	5	6	8	8	8	8	10	10	12	12	14	16	18	18
g	11	15,5	20	20	24	24	33	33	37	37	42,5	49	53	53
H	71	80	90	90	100	112	132	132	160	160	180	200	225	225
h	5	6	7	7	7	7	8	8	8	8	9	10	11	11
l	7	10	10	10	12	12	12	12	14,5	14,5	15	18,5	18	18
K	10,5	14	14	14	16	16	22	22	24	24	24	30	33	33
L1	184	194	207	232	254	262	294	339	373	395	420	446	452	464,5
Ma	130	165	165	165	215	215	265	265	300	300	300	350	400	400
Mb	85	100	115	115	130	130	165	165						
Na	110	130	130	130	180	180	230	230	250	250	250	300	350	350
Nb	70	80	95	95	110	110	130	130						
Oa	3,5	3,5	3,5	3,5	4	4	4	4	5	5	5	5	5	5
Ob	2,5	3	3	3	3,5	3,5	3,5	3,5						
Pa	160	200	200	200	250	250	300	300	350	350	350	400	450	450
Pb	105	120	140	140	160	160	200	200						
Q	415	451	483	507	558	576	677	715	803	847	931	956	1082	1103
q	76	76	76	76	76	76	76	76	76	76	76	76	112	112
R1	135	135	170	170	170	170	199	199	268	268	268	268	268	268
S	10	12	12	12	14	14	15	15	15	15	15	15	16	16
V	8	9,5	10,5	10,5	12,5	13,5	16	16	21	21	24	24	30	30
W									165	165	188	188	215	215
W1	120	131	148	148	162	176	210	210	246	246	266	266	321,5	321,5
Y	145	160	180	180	196	218	265	265	324	324	357	357	430	430
Y1	121	121	121	121	121	121	121	121	121	121	121	121	158	158
Z1	86	86	112	112	112	112	151	151	167	167	167	167	167	167

* 225S-225M 2 polos D=55, E=110

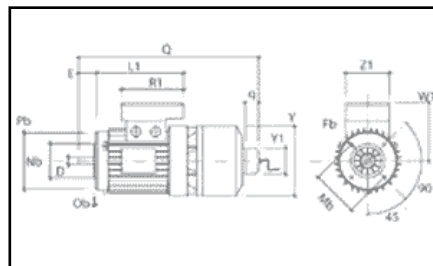
BAE - B3



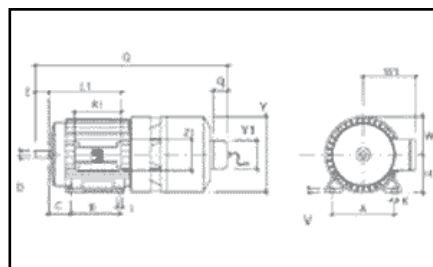
BAE - B5



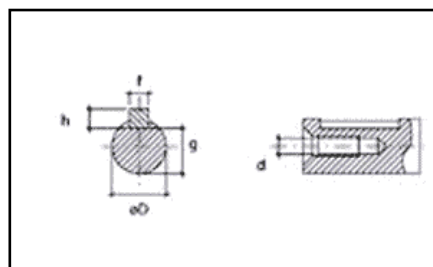
BAE - B14



BAE 160/180 /200 /225 B3



EJE





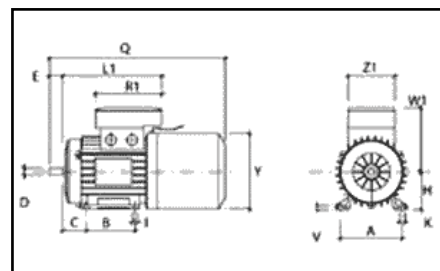
DATOS TÉCNICOS
MOTORES FRENO (DC) MGM
CON ENCODER INTEGRADO



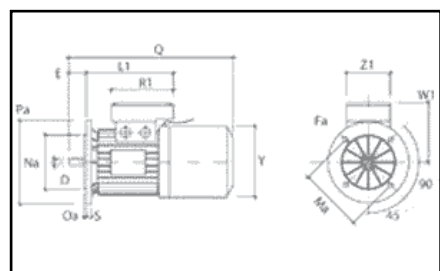
SERIE BMEAV

TIPO	63	71	80	90S	90L	100L	112M	132S	132M
A	100	112	125	140	140	160	190	216	216
B	80	90	100	100	125	140	140	140	178
C	40	45	50	56	56	63	70	89	89
D	11	14	19	24	24	28	28	38	38
d	M4	M5	M6	M8	M8	M10	M10	M12	M12
E	23	30	40	50	50	60	60	80	80
Fa	9,5	9,5	11,5	11,5	11,5	14	14	14	14
Fb	M5	M6	M6	M8	M8	M8	M8	M10	M10
f	4	5	6	8	8	8	8	10	10
g	8,5	11	15,5	20	20	24	24	33	33
H	63	71	80	90	90	100	112	132	132
h	4	5	6	7	7	7	7	8	8
I	7	7	10	10	10	12	12	12	12
K	10,5	10,5	14	14	14	16	16	22	22
L1	166	184	194	207	232	254	262	294	339
Ma	115	130	165	165	165	215	215	265	265
Mb	75	85	100	115	115	130	130	165	165
Na	95	110	130	130	130	180	180	230	230
ΔNb	60	70	80	95	95	110	110	130	130
Oa	3	3,5	3,5	3,5	3,5	4	4	4	4
Ob	2,5	2,5	3	3	3	3,5	3,5	3,5	3,5
Pa	140	160	200	200	200	250	250	300	300
Pb	90	105	120	140	140	160	160	200	200
Q	310	345	384	410	435	485	510	625	664
R1	135	135	135	170	170	170	170	199	199
S	10	10	12	12	12	14	14	15	15
V	7	8	9,5	10,5	10,5	12,5	13,5	16	16
W1	111	120	131	148	148	162	176	210	210
Y	121	136	153	178	178	198	219,5	255	255
Z1	86	86	86	112	112	112	112	151	151

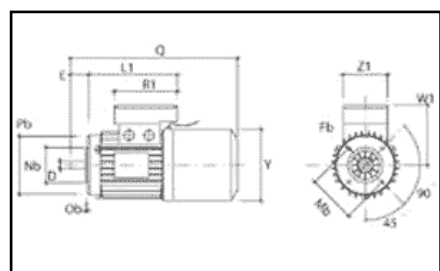
BMEAV - B3



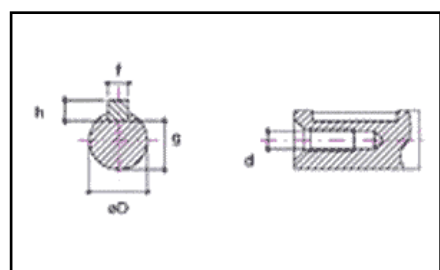
BMEAV - B5



BMEAV - B14



EJE





DATOS TÉCNICOS
MOTORES FRENO (DC) MGM
CON ENCODER INTEGRADO

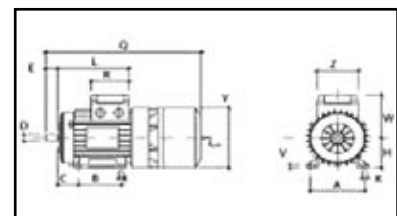


SERIE SAE

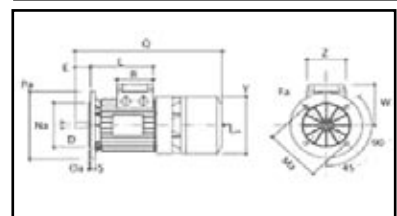
TIPO	71	80	90S	90L	100L	112M	132S	132M	160M	160L	180L	200L	225S	225M
A	112	125	140	140	160	190	216	216	254	254	279	318	356	356
B	90	100	100	125	140	140	140	178	210	254	279	305	286	311
C	45	50	56	56	63	70	89	89	108	108	121	133	149	149
D*	14	19	24	24	28	28	38	38	42	42	48	55	60	60
d (M)	M5	M6	M8	M8	M10	M10	M12	M12	M16	M16	M16	M16	M16	M16
E*	30	40	50	50	60	60	80	80	110	110	110	110	140	140
Fa	9,5	11,5	11,5	11,5	14	14	14	14	18	18	18	18	18,5	18,5
Fb (M)	M6	M6	M8	M8	M8	M8	M10	M10						
f	5	6	8	8	8	8	10	10	12	12	14	16	18	18
g	11	15,5	20	20	24	24	33	33	37	37	42,5	49	53	53
H	71	80	90	90	100	112	132	132	160	160	180	200	225	225
h	5	6	7	7	7	7	8	8	8	8	9	10	11	11
I	7	10	10	10	12	12	12	12	14,5	14,5	15	18,5	18	18
K	10,5	14	14	14	16	16	22	22	24	24	24	30	33	33
L	148	162	171	196	217	219	225	293						
L1	184	194	207	232	254	262	294	339	373	395	420	446	452	464,5
Ma	130	165	165	165	215	215	265	265	300	300	300	350	400	400
Mb	85	100	115	115	130	130	165	165						
Na	110	130	130	130	180	180	230	230	250	250	250	300	350	350
Nb	70	80	95	95	110	110	130	130						
Oa	3,5	3,5	3,5	3,5	4	4	4	4	5	5	5	5	5	5
Ob	2,5	3	3	3	3,5	3,5	3,5	3,5						
Pa	160	200	200	200	250	250	300	300	350	350	350	400	450	450
Pb	105	120	140	140	160	160	200	200						
Q	344	380	412	436	487	505	606	644	732	776	860	885	975	996
R	81	81	98,5	98,5	98,5	98,5	108	108						
R1	135	135	170	170	170	170	199	199	268	268	268	268	268	268
S	10	12	12	12	14	14	15	15	15	15	15	15	16	16
V	8	9,5	10,5	10,5	12,5	13,5	16	16	21	21	24	24	30	30
W	102	113	127	127	138	158	198	198	165	165	188	188	215	215
W1	120	131	148	148	162	176	210	210	246	246	266	266	321,5	321,5
Y	145	160	180	180	196	218	265	265	324	324	357	357	430	430
Z	75	75	98,5	98,5	98,5	98,5	108	108						
Z1	86	86	112	112	112	112	151	151	167	167	167	167	167	167

* 225S-225M 2 polos D=55, E=110

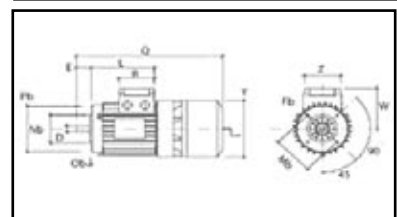
SAE - B3



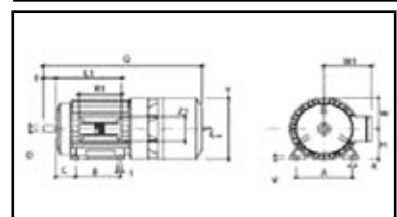
SAE - B5



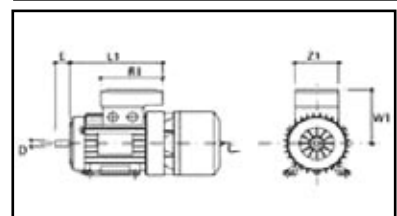
SAE - B14



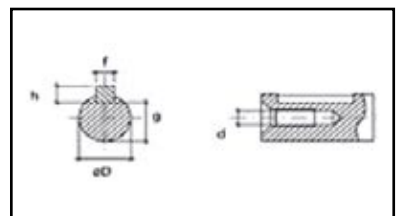
SAE 160/180 /200 /225 B3



CAJA BORNES DOBLE



EJE





DATOS TÉCNICOS
MOTORES FRENO (DC) MGM
CON ENCODER INTEGRADO

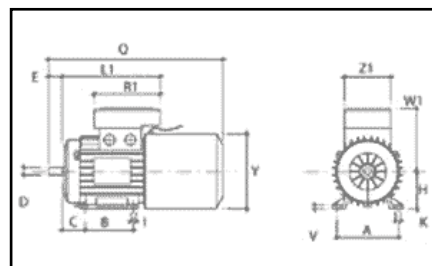


SERIE SMEAV

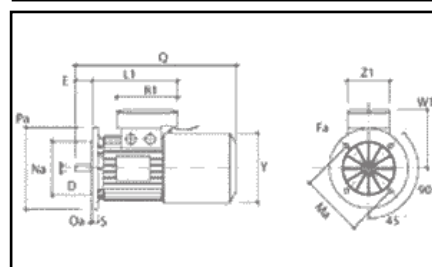
TIPO	63	71	80	90S	90L	100L	112M	132S	132M	160M	160L	180L	200L	225S	225M
A	100	112	125	140	140	160	190	216	216	254	254	279	318	356	356
B	80	90	100	100	125	140	140	140	178	210	254	279	305	286	311
C	40	45	50	56	56	63	70	89	89	108	108	121	133	149	149
D*	11	14	19	24	24	28	28	38	38	42	42	48	55	60	60
d	M4	M5	M6	M8	M8	M10	M10	M12	M12	M16	M16	M16	M16	M16	M16
E*	23	30	40	50	50	60	60	80	80	110	110	110	110	140	140
Fa	9,5	9,5	11,5	11,5	11,5	14	14	14	14	18	18	18	18	18,5	18,5
Fb	M5	M6	M6	M8	M8	M8	M8	M10	M10						
f	4	5	6	8	8	8	8	10	10	12	12	14	16	18	18
g	8,5	11	15,5	20	20	24	24	33	33	37	37	42,5	49	53	53
H	63	71	80	90	90	100	112	132	132	160	160	180	200	225	225
h	4	5	6	7	7	7	7	8	8	8	8	9	10	11	11
I	7	7	10	10	10	12	12	12	12	14,5	14,5	15	18,5	18	18
K	10,5	10,5	14	14	14	16	16	22	22	24	24	24	30	33	33
L1	166	184	194	207	232	254	262	294	339	373	395	420	446	452	464,5
Ma	115	130	165	165	165	215	215	265	265	300	300	300	350	400	400
Mb	75	85	100	115	115	130	130	165	165						
Na	95	110	130	130	130	180	180	230	230	250	250	250	300	350	350
Nb	60	70	80	95	95	110	110	130	130						
Oa	3	3,5	3,5	3,5	3,5	4	4	4	4	5	5	5	5	5	5
Ob	2,5	2,5	3	3	3	3,5	3,5	3,5	3,5						
Pa	140	160	200	200	200	250	250	300	300	350	350	350	400	450	450
Pb	90	105	120	140	140	160	160	200	200						
Q	275	310	334	360	385	435	485	585	624	672	716	806	831	883	904
R1	135	135	135	170	170	170	170	199	199	268	268	268	268	268	268
S	10	10	12	12	12	14	14	15	15	15	15	15	15	16	16
V	7	8	9,5	10,5	10,5	12,5	13,5	16	16	21	21	24	24	30	30
W										165	165	188	188	215	215
W1	111	120	131	148	148	162	176	210	210	246	246	266	266	321,5	321,5
Y	121	136	153	178	178	198	219,5	255	255	309	309	355	357	430	430
Z1	86	86	86	112	112	112	112	151	151	167	167	167	167	167	167

* 225S-225M 2 polos D=55, E=110

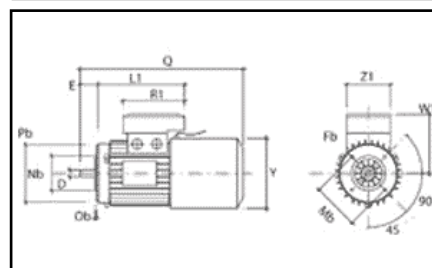
SMEAV - B3



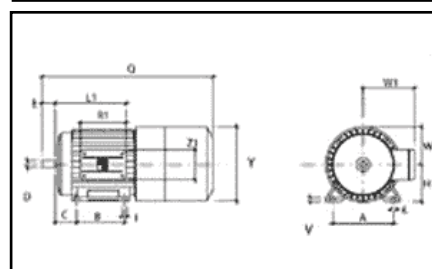
SMEAV - B5



SMEAV - B14



SMEAV 160/180 /200 /225 B3



EJE

