

Lista de piezas de recambio
Spare parts list
Liste de pièces de rechange
Catalogo parti di ricambio
Ersatzteilliste
Lista de peças de reserva

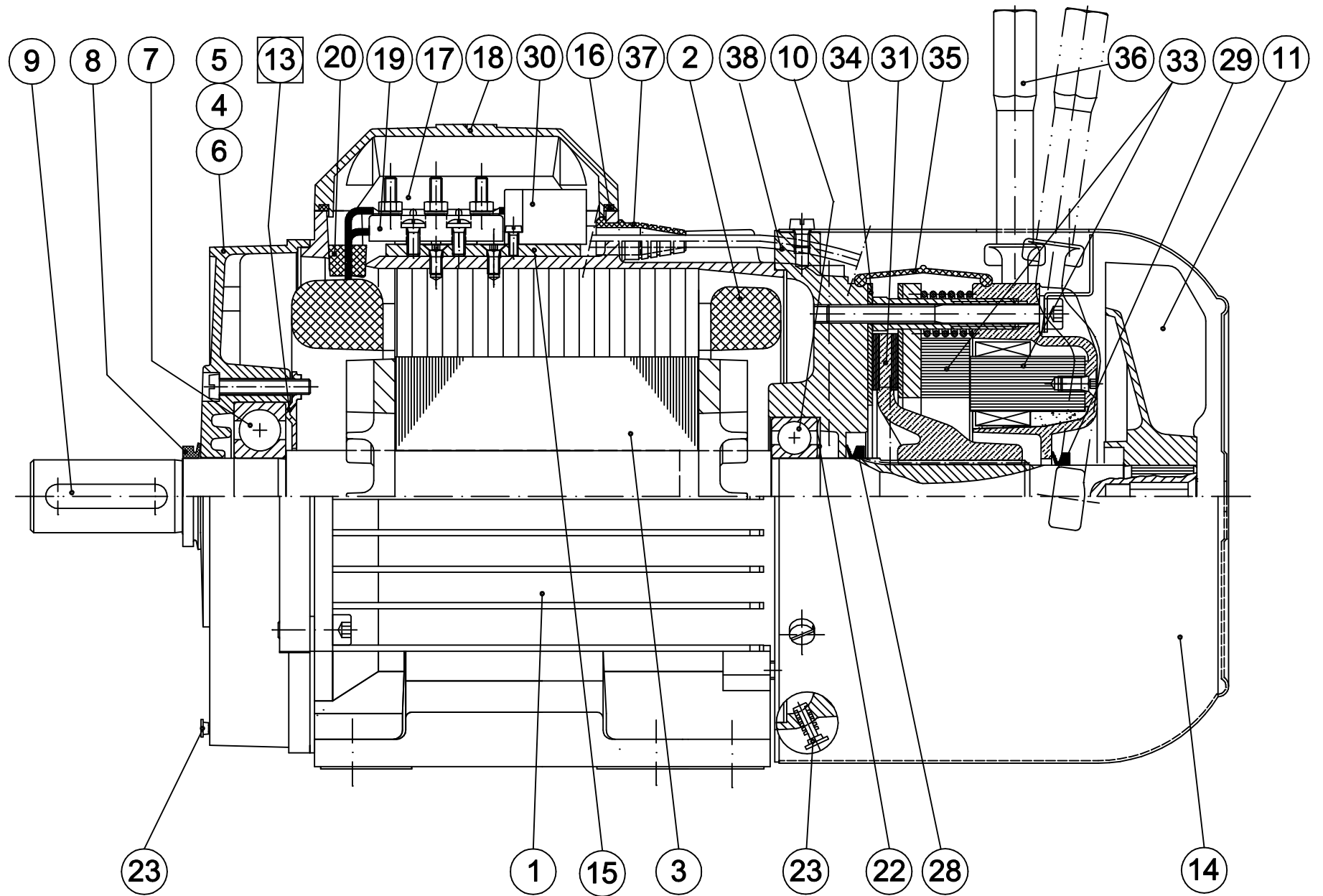
M2ARF/S 090 - 160

Motores -freno, con frenos de c.c. y c.a.
Brake-motors with a.c. and d.c. brakes
Moteurs frein avec freins c.c. et c.a.
Motori autofrenanti con freno in c.a. e c.c.
Bremsmotoren mit a.c. und d.c. Bremsen
Motores trifásicos com freio de c.a. e c.c.

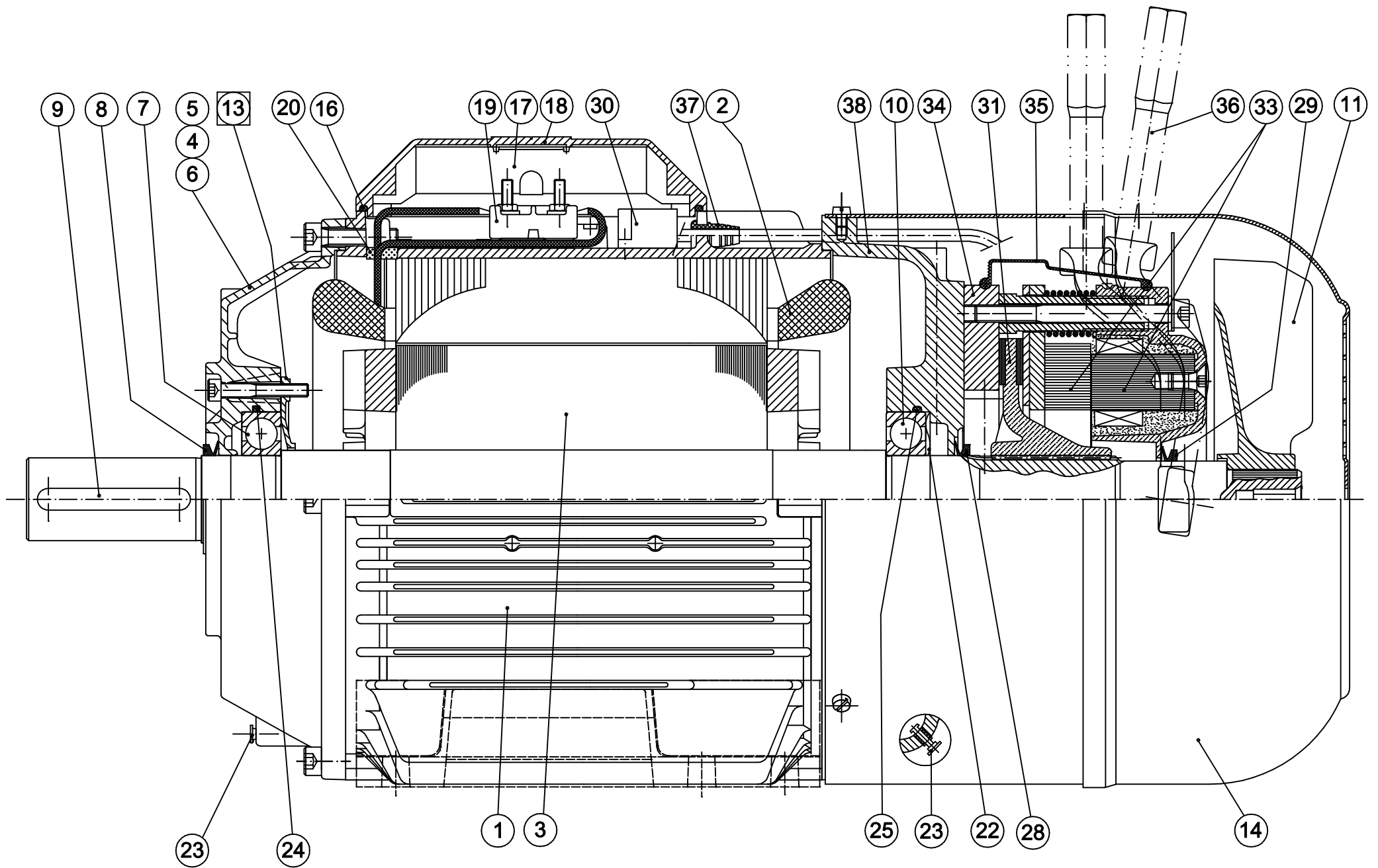


ABB Motores, S.A.

ABB



M2ARF/S 090-100



M2ARF/S 112÷160

| | | | |
|----|--|----|--|
| 1 | <p>Carcasa Stator frame Carcasse Carcassa statorica Ständergehäuse Carcaça</p> | 6B | <p>Aro brida (agujeros pasantes - FF) Flange ring (free holes - FF) Anneau bride (trous lisses - FF) Anello (Flangia a fori passanti - FF) Ringflansch (Durchgangslöcher - FF) Aro flange (furos passados - FF)</p> |
| 2 | <p>Estator completo Stator complete Stator complet Avvolgimento statorico completo Ständerwicklung komplett Estator completo</p> | 6C | <p>Aro brida (agujeros roscados - FT) Flange ring (tapped holes - FT) Anneau bride (trous taraudés - FT) Anello (Flangia a fori filettati - FT) Ringflansch (Gewindelöscher - FT) Aro flange (furos roscados - FT)</p> |
| 3 | <p>Rotor con eje Rotor with shaft Rotor avec arbre Rotore con albero Welle mit Läufer Rotor com veio</p> | 7 | <p>Rodamiento lado acople D-end bearing Roulement côté commande Cuscinetto a rulli lato D Wälzlager A-Seite Rolamento lado do veio</p> |
| 4 | <p>Escudo lado acople (IM 1001) Endshield for D-end, IM 1001 Flasque palier côté commande, IM 1001 Scudo lato D, IM 1001 Lagerschild, IM 1001 A-Seite Tampa lado do veio, IM 1001</p> | 8 | <p>Anillo V-ring lado acople Sealing ring for D-end Joint d'étanchéité côté commande Guarnizione lato D Dichtungsring A-Seite Aro vedante lado do veio</p> |
| 5 | <p>Escudo brida (IM 3001) Flanged end-shield for D-end, IM 3001 Flasque palier bride côté commande, IM 3001 Scudo flangiato lato D, IM 3001 Flanschlagerschild, IM 3001 A-Seite Flange IM 3001</p> | 9 | <p>Chaveta Key Clavette Chiavetta Paßfeder Chaveta</p> |
| 6A | <p>Escudo porta-brida D-end shield for flanged ring Flasque palier porte bride Scudo porta anello (Flangia) Flanschhalter Tampa suporte do aro flange</p> | 10 | <p>Rodamiento lado opuesto acople N-end bearing Roulement côté opposé commande Cuscinetto a rulli lato N Wälzlager B-Seite Rolamento lado da ventoinha</p> |
| | | 11 | <p>Ventilador Fan Ventilateur Ventola Lüfter Ventoinha</p> |

| | | | |
|----|--|----|--|
| 13 | Tapeta interior rodamiento lado acople Inner bearing cover for D-end Couvercle de roulement intérieur côté commande Coperchio interno cuscinetto lato D Lagerdeckel innen A-Seite Vedante interior do rolamento | 20 | Pasataladros Rubber gasket Joint en caoutchouc Guarnizione in gomma Gummiversatz für Durchgangsloch Junta de borracha |
| 14 | Protector ventilador Fan cover Capot de ventilateur Copriventola Lüfterhaube Protector da ventoinha | 21 | Tapón Pg (no se muestra en figura) Sealing plug for terminal boxes (not shown in the fig) Bouchon de fermeture de boîte à bornes (pas illustré sur la fig) Tappo di chiusura scatola morsetti (non visibile in figura) Pg-Stöpsel (nicht dargestellt) Tampao Pg (Nao se mostra na figura) |
| 16 | Junta tapa de bornes Packing Joint de boîte à bornes Guarnizione Dichtung Klemmenkastendeckel Junta da tampa de terminais | 22 | Arandela juego axial Spring washer Rondelle élastique Rondella elastica Federscheibe Anilha de mola |
| 17 | Bolsa de puentes Terminal board parts Ensemble barrettes connexions et écrous Basetta porta morsetti Brückentasche für Klemmenbrett Pontes de ligação | 23 | Tapón drenaje Drainage plug Bouchon de purge Tappo del foro di drenaggio Kondenswasserstöpsel Tampao de drenagem |
| 18 | Tapa de bornes Terminal box cover Couvercle boîte a bornes Coprimorsettiera Klemmenkastendeckel Tampa de terminais | 24 | Anillo toroidal lado acople O-ring for D-end Joint d'étanchéité alésage roulement côté commande Anello di tenuta lato D Dichtring A-Seite Junta de estanquicidade lado do veio |
| 19 | Placa de bornes Terminal board Plaque à bornes Morsettiera Klemmenbrett Placa de terminais | 25 | Anillo toroidal lado opuesto acople O-ring for N-end Joint d'étanchéité alésage roulement côté apposé commande Anello di tenuta lato N Dichtring B-Seite Junta de estanquicidade lado da ventoinha |

| | | | |
|----|--|----|--|
| 28 | Anillo V-ring lado opuesto acople Sealing ring for N-end Bague d'étanchéité côté opposé commande Guarnizione a V lato N V-Ring B-Seite Anilho de vedação lado da ventoinha | 34 | Disco de fricción Friction disc Disque de friction Disco frizione Reibscheibe Disco de fricção |
| 29 | Anillo V ring lado opuesto acople (solo para motores IP55) Sealing ring for N-end Only for IP55 motors Bague d'étanchéité côté opposé commande Seulement pour moteur IP55 Guarnizione a V lato N Solo per motori IP55 V-Ring B-Seite Nur für IP55 Motoren Anilho de vedação lado da ventoinha So para motores IP55 | 35 | Banda protectora Dust protection ring Bande protectice Anello protezione polvere Staubschutzring Protector de proeiras |
| 30 | Rectificador (sólo para c.c.) Rectifier (only for d.c.) Redresseur Raddrizzatore Gleichrichter Rectificador (só para c.c.) | 36 | Palanca desbloqueo manual Hand release Débloccage manuel Leva sblocco manuale Handlüfter Manípulo de desfrenagem manual |
| 31 | Disco de freno Lining Garniture Disco freno Bremscheibe Disco de freio | 37 | Manguito pasacables Grommet Forreao pour cable Protezioni per el paso di cavi Kebelhülse Tubo passacabes |
| 33 | Electroimanes (fijo y móvil) Armature and magnet Electroaimans (fixe et mobile) Electromagnete Bremspule Electroiman (fixo e móvel) | 38 | Escudo freno N-end endshield Flasque palier côté opposé commande Scudo lato N Lagerschild B-Seite Tampa lado da ventoinha |

M2ARF/S 090 – 160

| Part. Nº | Tipo Type M2ARF/S | No. | Observaciones Remarks | Cantidad por motor Quantity per motor | Peso Weight (kg) |
|-----------------|--------------------------|------------------|------------------------------|--|-------------------------|
| 1 | | | 1) | | |
| 2 | | | 1) | | |
| 3 | | | 1) | | |
| 4 | 090 | AE 4253 6109-2 | | 1 | 0,550 |
| | 100 | AE 4253 6110-2 | | 1 | 0,690 |
| | 112 | AE 4253 6111-1 | | 1 | 0,715 |
| | 132 | AE 4253 6113-1 | | 1 | 0,993 |
| | 160 | AE 4253 6116-2 | | 1 | 2,300 |
| 5 | 090 | AE 4253 6309-2 | | 1 | 2,973 |
| | 100 | AE 4253 6310-2 | | 1 | 4,060 |
| | 112 | AE 4253 6311-1 | | 1 | 4,481 |
| | 132 | AE 4253 6313-1 | | 1 | 6,394 |
| | 132 | AE 4253 6413-1 | FT165 (Ø ext. 200) 1p. | 1 | 5,010 |
| | 160 | AE 4253 6416-2 | FF265 (Ø ext. 300) | 1 | 11,200 |
| | 160 | AE 4253 6316-2 | FF300 (Ø ext. 350) | 1 | 14,500 |
| 6A | 090 | AE 4253 6509-2 | | 1 | 1,666 |
| | 100 | AE 4253 6610-2 | | 1 | 1,902 |
| | 112 | AE 4253 6611-1 | | 1 | 2,319 |
| | 132 | AE 4253 6613-1 | | 1 | 4,250 |
| 6B | 090 | AC 4259 5111-1 | FF100 (Ø ext. 120) | 1 | 0,439 |
| | | AC 4259 5121-1 | FF115 (Ø ext. 140) | 1 | 0,777 |
| | | AC 4259 5131-1 | FF130 (Ø ext. 160) | 1 | 1,166 |
| | | AC 4259 5141-1 | FF165 (Ø ext. 200) | 1 | 2,163 |
| | | AC 4259 5151-1 | FF215 (Ø ext. 250) | 1 | 4,021 |
| | 100-112 | AE 4259 5003-1 | FF130 (Ø ext. 160) | 1 | 1,166 |
| | | AE 4259 5004-1 | FF165 (Ø ext. 200) | 1 | 2,163 |
| | | AE 4259 5005-1 | FF215 (Ø ext. 250) | 1 | 4,021 |
| | 132 | AC 4259 5001-1 | FF215 (Ø ext. 250) | 1 | 3,879 |
| | | AC 4259 5002-1 | FF265 (Ø ext. 300) | 1 | 5,813 |
| 6C | 090 | AC 4259 5101-2 | FT085 (Ø ext. 105) | 1 | 0,287 |
| | | AC 4259 5111-2 | FT100 (Ø ext. 120) | 1 | 0,439 |
| | | AC 4259 5121-2 | FT115 (Ø ext. 140) | 1 | 0,777 |
| | | AC 4259 5131-2 | FT130 (Ø ext. 160) | 1 | 1,166 |
| | | AC 4259 5141-2 | FT165 (Ø ext. 200) | 1 | 2,163 |
| | | AC 4259 5151-2 | FT215 (Ø ext. 250) | 1 | 4,021 |
| | 100-112 | AE 4259 5003-2 | FT130 (Ø ext. 160) | 1 | 1,166 |
| | | AE 4259 5004-2 | FT165 (Ø ext. 200) | 1 | 2,163 |
| | | AE 4259 5005-2 | FT215 (Ø ext. 250) | 1 | 4,021 |
| | 132 | AC 4259 5001-2 | FT215 (Ø ext. 250) | 1 | 3,879 |
| | | AC 4259 5002-2 | FT265 (Ø ext. 300) | 1 | 5,813 |
| 7 | 090 | AC 2213 6753-305 | 6305-2Z/C3 | 1 | 0,230 |
| | 100 | AC 2213 6753-306 | 6306-2Z/C3 | 1 | 0,339 |
| | 112 | AC 2213 6753-206 | 6206-2Z/C3 | 1 | 0,196 |
| | 132 | AC 2213 6753-208 | 6208-2Z/C3 | 1 | 0,359 |
| | 160 | AC 2213 6753-309 | 6309-2Z/C3 | 1 | 0,415 |
| 8 | 090 | AC 2216 2051-10 | V-25A | 1 | 0,001 |
| | 100-112 | AC 2216 2051-12 | V-30A | 1 | 0,004 |
| | 132 | AC 2216 2051-14 | V-40A | 1 | 0,006 |
| | 160 | AC 2216 2051-15 | V-45A | 1 | 0,008 |
| 9 | 090 | AC 2157 2021-303 | | 1 | 0,017 |
| | 100 | AC 2157 2021-305 | | 1 | 0,021 |
| | 112 | AC 2157 2021-305 | | 1 | 0,021 |
| | 132 | AC 2157 2021-377 | | 1 | 0,042 |
| | 160 | AC 2157 2021-448 | | 1 | 0,070 |

| Part. Nº | Tipo Type M2ARF/S | No. | Observaciones Remarks | Cantidad por motor Quantity per motor | Peso Weight (kg) |
|----------|-------------------|------------------|-----------------------|---------------------------------------|------------------|
| 10 | 090 | AC 2213 6753-205 | 6205-2Z/C3 | 1 | 0,104 |
| | 100-112 | AC 2213 6753-206 | 6206-2Z/C3 | 1 | 0,196 |
| | 132 | AC 2213 6753-208 | 6208-2Z/C3 | 1 | 0,359 |
| | 160 | AC 2213 6753-209 | 6209-2Z/C3 | 1 | 0,415 |
| 11 | 090 2 polos | AC 4229 5045-5 | | 1 | 0,040 |
| | 090 4-8 polos | AC 4229 5045-6 | | 1 | 0,060 |
| | 100 2 polos | AC 4229 5045-7 | | 1 | 0,060 |
| | 100 4-8 polos | AC 4229 5045-8 | | 1 | 0,065 |
| | 112 2 polos | AE 4229 5045-12 | | 1 | 0,058 |
| | 112 4-8 polos | AE 4229 5045-13 | | 1 | 0,102 |
| | 132 2 polos | AE 4229 5045-14 | | 1 | 0,090 |
| | 132 4-8 polos | AE 4229 5045-15 | | 1 | 0,139 |
| | 160 | AE 42295050-10 | | 1 | 0,130 |
| 13 | 090 | ZD 157 1869 | | 1 | 0,043 |
| | 100 | ZD 157 1877 | | 1 | 0,056 |
| | 112 | 3GZS 221 021-1 | | 1 | 0,084 |
| | 132 | 3GZS 221 202-1 | | 1 | 0,128 |
| | 160 | 3GZV 244 001-J | | 1 | ¿ |
| 14 | 090 | AE 4252 5004-3 | 14) | 1 | 0,585 |
| | 090 | AE 4252 5004-11 | 15) | 1 | 0,585 |
| | 100 | AE 4252 5006-20 | 14) | 1 | 0,800 |
| | 100 | AE 4252 5006-24 | 15) | 1 | 0,800 |
| | 112 | AE 4252 5004-5 | 14) | 1 | 1,010 |
| | 112 | AE 4252 5004-13 | 15) | 1 | 1,010 |
| | 132 | AE 4252 5006-22 | 14) | 1 | 2,390 |
| | 132 | AE 4252 5006-26 | 15) | 1 | 2,390 |
| | 160 | AE 4252 5006-23 | 14) | 1 | 3,170 |
| | 160 | AC 4252 5006-27 | 15) | 1 | 3,170 |
| | | | 14) | 1 | |
| | | | 15) | 1 | |
| 16 | 090-100 | ZD 0605018 | | 1 | 0,004 |
| | 112-132 | 3GZV 264006-1 | | 1 | 0,007 |
| | 160 | AC 21522017-64 | 20) | 1 | 0,010 |
| 17 | 090-100 | AE 4345 5026-F | | 1 | 0,020 |
| | 112-132 | AE 4345 5026-A | | 1 | 0,022 |
| | 160 | AE 4345 5026-H | | 1 | 0,022 |
| 18 | 090-100 | AE 4346 5017-1 | | 1 | 0,126 |
| | 112-132 | AE 4346 5018-1 | | 1 | 0,285 |
| | 160 | 3GZV 272 002-B | 16) | 1 | 0,500 |
| 19 | 090-100 | SP 4345 5040-A | 3) | 1 | 0,130 |
| | 090-100 | AE 4345 5014-10 | 19) | 1 | 0,085 |
| | 112-132 | SP 4345 5015-A | 3) | 1 | 0,116 |
| | 160 | SPS 284 001-3 | 3) | 1 | 0,140 |
| 20 | 090-100 | AE 2152 5005-1 | | 1 | 0,001 |
| | 112-132 | AE 2152 5005-2 | | 2 | 0,001 |
| | 160 | 3GZV 264 005-4 | | 2 | ¿ |
| 21 | 090-100 | SP 2686 0162-1 | 4) | 1 | 0,017 |
| | 112-132 | SP 2686 0163-1 | 5) | 1 | 0,020 |
| | 112-132 | SP 2686 0162-1 | 4) | 1 | 0,020 |
| | 160 | SP 2686 0164-1 | 17) | 2 | 0,020 |
| | 160 | SP 2686 0160-2 | 18) | | |
| 22 | 090 | AC 2195 2421-112 | | 1 | 0,003 |
| | 100-112 | AC 2195 2421-113 | | 1 | 0,005 |

| Part. N° | Tipo Type M2ARF/S | No. | Observaciones Remarks | Cantidad por motor Quantity per motor | Peso Weight (kg) |
|----------|-------------------|-------------------|------------------------|---------------------------------------|------------------|
| | 132 | AC 2195 2421-115 | | 1 | 0,006 |
| | 160 | AC 2195 2421-116 | | 1 | |
| 23 | 090-100 | 2522 136-1 | | 1 | 0,001 |
| | 112-132 | 2522 136-1 | | 2 | 0,001 |
| | 160 | 2522 136-1 | | 2 | 0,001 |
| 24 | 112 | 2152 2017-49 | | 1 | 0,003 |
| | 132 | 2152 2017-43 | | 1 | 0,005 |
| | 160 | 2152 2017-44 | | 1 | 0,006 |
| 25 | 112 | 2152 2017-47 | | 1 | 0,002 |
| | 132 | 2152 2017-49 | | 1 | 0,003 |
| | 160 | 2152 2017-36 | | 1 | 0,003 |
| 28 | 090 | AC 2216 2051-10 | V-25A | 1 | 0,001 |
| | 100 | AC 2216 2051-12 | V-30A | 1 | 0,004 |
| | 112 | AC 2216 2051-14 | V-40A | 1 | 0,004 |
| | 132 | AC 2216 2051-14 | V-40A | 1 | 0,006 |
| | 160 | AC 2216 2051-15 | V-45A | 1 | 0,008 |
| 29 | 090 | AC 2216 2051-9 | V-22A | 1 | 0,001 |
| | 100 | AC 2216 2051-11 | V-28A | 1 | 0,001 |
| | 112 | AC 2216 2051-11 | V-28A | 1 | 0,001 |
| | 132 | AC 2216 2051-13 | V-35A | 1 | 0,003 |
| | 160 | AC 2216 2051-14 | V-40A | 1 | 0,005 |
| 30 | 090-160 | AC4854 5001-B | 380 v. | 1 | 0,030 |
| | 090-160 | AC4854 5001-C | 220 v. | 1 | 0,030 |
| 31 | 090 | AE 2281 5081-D | FMC/A 120.5 | 1 | |
| | 100 | AE 2281 5081-E | FMC/A 140.5 | 1 | |
| | 112 | AE 2281 5081-F | FMC/A 155.5 | 1 | |
| | 132 | AE 2281 5081-G | FMC/A 170.5 | 1 | |
| | 160 | AC 2281 5081-H | FMC/A 206.5 | 1 | |
| 33 | 090 | AE 2285 5008-ADCA | FMC 120,5 178 v | 1 | 3,170 |
| | 090 | AE 2285 5008-ADDA | FMC 120,5 205 v | 1 | 3,170 |
| | 090 | AE 2285 5009-ADAA | FMA 120,5 225 vD 50 Hz | 1 | 3,170 |
| | 090 | AE 2285 5009-ADBA | FMA 120,5 390 vD 50 Hz | 1 | 3,170 |
| | 100 | AE 2285 5008-AECA | FMC 140,5 178 v | 1 | 5,460 |
| | 100 | AE 2285 5008-AEDA | FMC 140,5 205 v | 1 | 5,460 |
| | 100 | AE 2285 5009-AEAA | FMA 140,5 225 vD 50 Hz | 1 | 5,460 |
| | 100 | AE 2285 5009-AEBA | FMA 140,5 390 vD 50 Hz | 1 | 5,460 |
| | 112 | AE 2285 5008-AMCA | FMC 156,5 178 v | | |
| | 112 | AE 2285 5008-AMDA | FMC 155,5 205 v | | |
| | 112 | AE 2285 5009-AMAA | FMA 155,5 225 vD 50 Hz | | |
| | 112 | AE 2285 5009-AMBA | FMA 155,5 390 vD 50 Hz | | |
| | 132 | AE 2285 5008-AFCA | FMC 170,5 178 v | 1 | 8,750 |
| | 132 | AE 2285 5008-AFDA | FMC 170,5 205 v | 1 | 8,750 |
| | 132 | AE 2285 5009-AFAA | FMA 170,5 225 vD 50 Hz | 1 | 8,750 |
| | 132 | AE 2285 5009-AFBA | FMA 170,5 390 vD 50 Hz | 1 | 8,750 |
| | 160 | AE 2285 5008-AGCA | FMC 206,5 178 v | 1 | |
| | 160 | AE 2285 5008-AGDA | FMC 206,5 205 v | 1 | |
| | 160 | AE 2285 5009-AGAA | FMA 206,5 225 VD.50Hz | 1 | |
| | 160 | AE 2285 5009-AGBA | FMA 206 390 Vd.50Hz | | 14,850 |
| 34 | 090 | AE 2281 5082-13 | FMC/A 120.5 | 1 | 0,125 |
| | 100 | AE 2281 5082-14 | FMC/A 140.5 | 1 | 0,220 |
| | 112 | AE 2281 5082-17 | FMC/A 155.5 | 1 | 0,220 |
| | 132 | AE 2281 5082-25 | FMC/A 170.5 | 1 | 0,395 |
| | 160 | AE 2281 5082-26 | FMC/A 206.5 | 1 | 0,760 |
| 35 | 090 | AE 2285 5006-4 | FMC/A 120.5 | 1 | 0,070 |
| | 100 | AE 2285 5006-5 | FMC/A 140.5 | 1 | 0,095 |
| | 112 | AE 2285 5006-8 | FMC/A 155.5 | 1 | |
| | 132 | AE 2285 5006-6 | FMC/A 170.5 | 1 | 0,135 |

| Part. N° | Tipo Type M2ARF/S | No. | Observaciones Remarks | Cantidad por motor Quantity per motor | Peso Weight (kg) |
|-----------------|--------------------------|-----------------|------------------------------|--|-------------------------|
| 36 | 160 | AE 2285 5006-7 | FMC/A 206.5 | 1 | 0,210 |
| | 090 | AC 2281 5090-D | FMC/A 120.5 | 1 | 0,265 |
| | 100 | AE 2281 5090-EB | FMC/A 140.5 | 1 | 0,410 |
| | 112 | AE 2281 5090-HA | FMC/A 155.5 | 1 | |
| | 132 | AC 2281 5090-F | FMC/A 170.5 | 1 | 0,760 |
| 37 | 160 | AC 2281 5090-G | FMC/A 206.5 | 1 | 1,315 |
| | 090-160 | AE 2152 5009-1 | | 1 | 0,001 |
| 38 | 090 | AE 2153 6709-3 | FMA/C 120.5 | 1 | 2,355 |
| | 100 | AE 4253 6710-3 | FMA/C 140.5 | 1 | 3,240 |
| | 112 | AE 4253 6711-3 | FMA/C 155.5 | 1 | 3,240 |
| | 132 | AE 4253 6713-5 | FMA/C 170.5 | 1 | 5,160 |
| | 160 | AE 4253 6716-5 | FMA/C 206.5 | 1 | 6,140 |

**RECAMBIOS OPCIONALES
 OPTIONAL SPARE PARTS
 PIECES DE RECHANGES EN OPTION
 RICAMBI
 OPTIONALE ERSATZTEILE
 PEÇAS DE RESERVA OPCIONAIS**

Escudo lado acople (IM1001) fundición./ Endshield (IM1001) cast iron / Flasque IM1001 en fonte /
 Scudo lato comando (IM1001) in ghisa / Lagerschild A-Seite (IM1001) aus Grauguss / Tampa lado
 dosubio (IM1001) fundição

| Part. Nº | Tipo Type M2ARF/S | No. | Observaciones Remarks | Cantidad por motor Quantity per motor | Peso Weight (kg) |
|-------------|-------------------------|----------------|--------------------------|--|------------------------|
| 6 | 160 | AE 4253 6516-2 | | 1 | ¿ |

Retén de aceite / Oil-seal / Joint d'etancheité / Tenuta olio / Öldichtring / Vedante de óleo

| Part. Nº | Tipo Type M2ARF/S | No. | Observaciones Remarks | Cantidad por motor Quantity per motor | Peso Weight (kg) |
|-------------|-------------------------|------------------|--------------------------|--|------------------------|
| 8 | 090 | AC 2216 2032-159 | | 1 | 0,013 |
| | 100-112 | AC 2216 2032-170 | | 1 | 0,018 |
| | 132 | AC 2216 2032-185 | | 1 | 0,024 |
| | 160 | AC 2216 2130-195 | | 1 | 0,090? |

Ventilador metálico / Metallic fan / Ventilateur métallique / Ventola in alluminio / Metallischer Lüfter
 / Ventoinha metálica

| Part. Nº | Tipo Type M2ARF/S | No. | Observaciones Remarks | Cantidad por motor Quantity per motor | Peso Weight (kg) |
|-------------|-------------------------|----------------|--------------------------|--|------------------------|
| 11 | 090 | AC 4229 5049-3 | 7) | 1 | 0,090 |
| | 100 | AC 4229 5049-4 | 7) | 1 | 0,120 |
| | 112 2 polos | SPS422100-2 | 8) | 1 | 0,215 |
| | 112 4-8 polos | SPS422101-2 | 8) | 1 | 0,295 |
| | 132 2 polos | SPS422200-2 | 8) | 1 | 0,495 |
| | 132 4-8 polos | SPS422201-2 | 8) | 1 | 0,630 |

Doble protector de ventilador / Protective roof / Capot marche verticale / Tettuccio parapigioggia / Schutzdach / Campânula de protecção

| Part. N° | Tipo Type M2ARF/S | No. | Observaciones Remarks | Cantidad por motor Quantity per motor | Peso Weight (kg) |
|-----------------|--------------------------|----------------|------------------------------|--|-------------------------|
| 14 | 090 | AC 4252 5409-G | | 1 | 0,220 |
| | 100 | AC 4252 5409-H | | 1 | 0,300 |
| | 112 | AC 4252 5409-K | | 1 | 0,405 |
| | 132 | AC 4252 5409-L | | 1 | 0,545 |
| | 160 | AC 4252 5409-M | | 1 | 1,175 |

Tapa de bornes de altura reducida y junta / Lower terminal box cover and gasket / Couvercle de boîte à bornes à hauteur réduite avec joint / Coperchio scatola morsetti ribassata e guarnizioni / Reduziertes Klemmenkastendeckel u. Dichtung / Tampa determinais mais baixa e junta

| Part. N° | Tipo Type M2ARF/S | No. | Observaciones Remarks | Cantidad por motor Quantity per motor | Peso Weight (kg) |
|-----------------|--------------------------|----------------|------------------------------|--|-------------------------|
| 16 | 090-100 | AE 2152 5406-1 | | 1 | 0,045 |
| | 112-132 | AE 2152 5406-2 | | 1 | 0,100 |
| | 160 | 2152 314-1 | | 1 | 0,100 |
| 18 | 090-100 | AE 4346 5025-5 | | 1 | 0,230 |
| | 112-132 | AE 4346 5025-6 | | 1 | 0,600 |
| | 160 | AE 4346 5025-9 | | 1 | |

Prensaestopas / Cable-glands / Presse-Etoupe / Pressacavi / Pg Verschraubung / Bucins

| Part. N° | Tipo Type M2ARF/S | No. | Observaciones Remarks | Cantidad por motor Quantity per motor | Peso Weight (kg) |
|-----------------|--------------------------|----------------|------------------------------|--|-------------------------|
| 21 | 090-100 | SP 2672 1687-3 | 4) | 1 | 0,042 |
| | 112-132 | SP 2672 1697-3 | 5) | 1 | 0,063 |
| | 160 | SP 2672 1708-1 | 17) | 2 | 0,063 |

Embalajes / Packaging / Emballage / Imballo / Verpackung / Embalagem

| Part. N° | Tipo Type M2ARF/S | No. | Observaciones Remarks | Cantidad por motor Quantity per motor | Peso Weight (kg) |
|-----------------|--------------------------|-----------------|------------------------------|--|-------------------------|
| - | 090 Patas | AE 2962 5038-60 | | 1 | 0,580 |
| - | 090 Brida | AE 2962 5038-61 | | 1 | 0,645 |
| - | 100 Patas | AE 2962 5038-62 | | 1 | 0,670 |
| - | 100 Brida | AE 2962 5038-63 | | 1 | 0,785 |
| - | 100 FM140 | AE 2962 5038-72 | | 1 | 0,800 |
| - | 100 FM 140 | AE 2962 5038-73 | | 1 | 0,800 |
| - | 112 | AE 2962 5038-64 | | 1 | 1,080 |
| - | 132 Patas | AE 2962 5038-65 | | 1 | 1,150 |
| - | 132 Brida | AE 2962 5038-66 | | 1 | 1,195 |

Libro instrucciones de montaje y mantenimiento / Mounting i and maintenance instructions / Notice d'instructions de montage et d'entretien / Manuale uso e manutenzione / Betriebsanleitungs-und Instandhaltungs Handbuch / Instruções de montagom e manutençáo

| Part. N° | Tipo Type M2ARF/S | No. | Observaciones Remarks | Cantidad por motor Quantity per motor | Peso Weight (kg) |
|-----------------|--------------------------|----------------|------------------------------|--|-------------------------|
| - | 090-160 | 3GZB 500017-ES | | 1 | 0,045 |

Engrasador y protector de engrasador / Grease nipples and plastic plug / Graisseur avec bouchon plastic / Ingrassatori e tappi / Schmiernippel und Schmiernippelschutz / Lubrificadores e tampáo de plástico

| Part. N° | Tipo Type M2ARF/S | No. | Observaciones Remarks | Cantidad por motor Quantity per motor | Peso Weight (kg) |
|-----------------|--------------------------|-----------------|------------------------------|--|-------------------------|
| - | 090-160 | AC 2545 2021-21 | 10) | 1 | 0,002 |
| - | 090-160 | AC 2545 4001-1 | 11) | 1 | 0,001 |

Alimentación separada para motor freno-/ Separate brake feeding / Alimentation séparée du frein / Alimentazione separata per il freno / Separatspeisung Bremse / Alimentacao separada para motor com freio.

| Part. N° | Tipo Type M2ARF/S | No. | Observaciones Remarks | Cantidad por motor Quantity per motor | Peso Weight (kg) |
|-----------------|--------------------------|----------------|------------------------------|--|-------------------------|
| - | 090-100 | SP 4345 5016-K | | 1 | 0,150 |
| - | 112-132 | SP 4345 5016-M | | 1 | 0,195 |
| | 160 | SP 4346 5036-M | | 1 | |

**Observaciones / Remarks / Observations / Annotazioni / Bemerkungen /
Observações**

- 1) Consultar ABB
Consult ABB
Consulter ABB
Contattare ABB
Bei ABB nachfragen
Consultar ABB
- 3) Placa terminales completa
Complete terminal board
Plaque à bornes complète
Morsettiera completa
Komplettes Klemmenbrett
Placa de terminais completa
- 4) Pg16 (tuerca incluída)
Pg16 (nut included)
Presse-Etoupe Pg 16
Pg16 (non incluso)
Pg16 Inkl. Mutter
Pg16 (porca incluída)
- 5) Pg21 (tuerca incluída)
Pg21 (nut included)
Presse-Etoupe Pg 21
Pg21 (non incluso)
Pg21 Inkl. Mutter
Pg21 (porca incluída)
- 6) No para 132 S 2 velocidades
Not for 132 S 2 speed
Pas pour 132 S 2 vitesses
Non disponibile per 132 S
2 velocità
Nicht für polumschaltbare 132 S
Nao para 132 S 2 velocidades
- 7) Ventilador Al (anillo ajuste incluido)
Aluminium fan (adjusting ring included)
Ventilateur Aluminium (bague ajustée incluse)
Ventola in Alluminio (anello di adattamento incluso)
Alu-Lüfter (inkl. Passring)
Ventoinha de aluminio (anilha de ajuste incluido)
- 8) Ventilador Al (anillo tolerancia incluido)
Aluminium fan (tolerance ring included)
Ventilateur Aluminium (bague de tolérance incluse)
Ventola in Alluminio (anello di fissaggio incluso)
Alu-Lüfter (inkl. Toleranzring)
Ventoinha de aluminio (anilha de tolerância incluido)
- 10) Engrasador
Grease nipple
Graisseur
Ingrassatori
Schmiernippel
Lubrificador

- 11) Protector de engrasador
Plastic plug
Bouchon graisseur en plastic
Tappi
Schmiernippelschutz
Tampáo de plástico
- 14) Sin ranura para desbloqueo manual
Brake cover without slot for hand release
Sans frence pour déblocage manuel
Senza fressura per sblocco manuale
Ohne Nute für Handlüfter
Sem ranhura para desfrenagem manual
- 15) Con ranura para desbloqueo manual
Brake cover with slot for hand release
Avec fente pour déblocage manuel
Con Fessura sblocco manuale
Mit Nute für Handlüfter
Com ranhura para desfrenagem manual
- 16) Tapa
Terminal box cover
Couvercle
Coperchio
Deckel
Tampa
- 17) Pg29 (tuerca incluída)
Pg29 (nut included)
Presse-Etoupe Pg 29
Pg29 (non incluso)
Pg29 Inkl. Mutter
Pg29 (porca incluída)
- 18) Pg 9 (tuerca incluída)
Pg 9 (nut included)
Presse-Etoupe Pg 9
Pg 9 (non incluso)
Pg 9 Inkl. Mutter
Pg 9 (porca incluída)
- 19) Soporte placa de bornes
Terminal board support
Support pour plaque à bornes
Supporto per la morsettiera
Klemmenbrett - Halterung
Suparte de placa de terminais
- 20) Junta para tapa y caja bornes
Cable holder between the terminal box and Stator
Joint pour couvercle et b. à b.
Guarnizione per morsettiera e copromorsettiera
Dichtung für Deckel und Klemmenkasten
Junta para tampa e caixa de terminais